

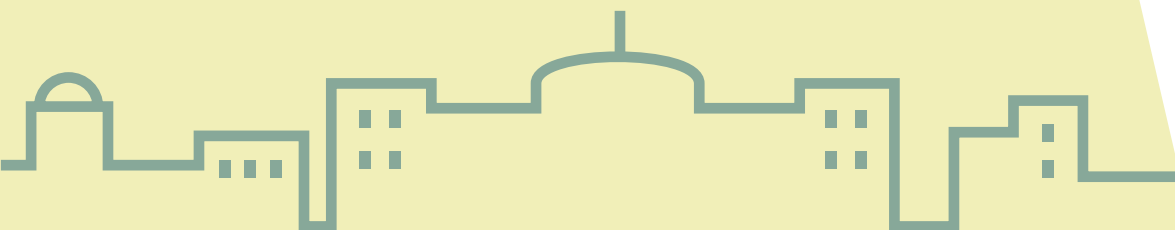


# Hei!

Dette dokumentet inneholder en "case" som skal benyttes som en del av opplæringsmateriellet knyttet til CRPD.

# Valgdagen

18 år gamle Rashid er politisk interessert og skal nå stemme ved stortingsvalget for første gang. Rashid har en neurologisk lidelse og bruker elektrisk rullestol.



**Artikkel 29**  
**Politisk deltagelse og deltagelse i offentlige rom.**




Valgdagen er preget av høytidelig stemning og han gleder seg veldig. Stemmelokalet er i en barneskole bare et steinkast unna der Rashid bor.



Det er satt opp en rampe ved inngangen. Den er laget for manuelle rullestoler, og er for smal og ustabil.

Valgfunksjonærene foreslår å bære ham inn i lokalet, men det oppleves uverdigg. Til slutt blir valgurnen og stemmeseddelen hentet ut til ham, og han leverer stemmeseddelen sin i alles påsyn.



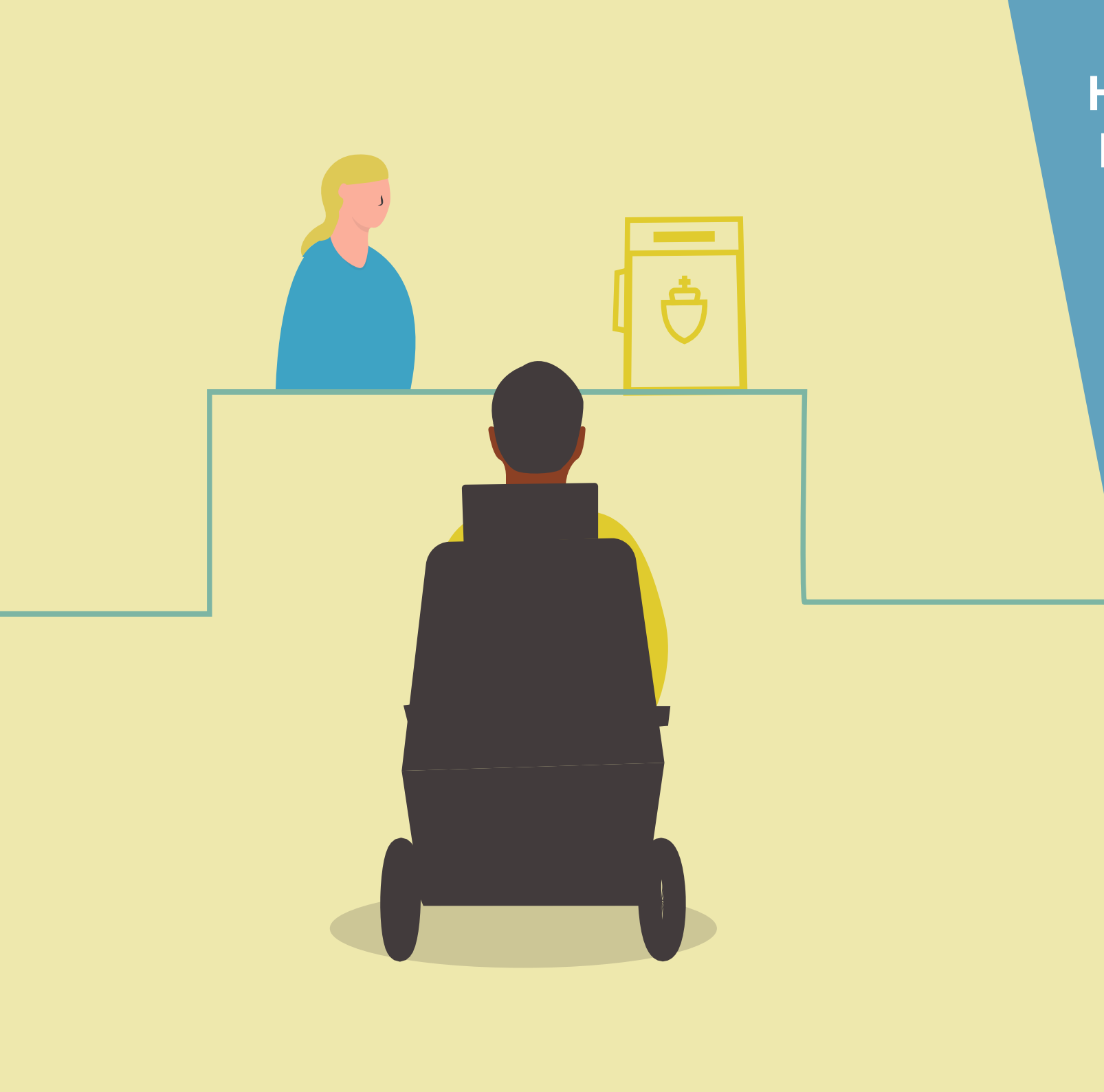


Kommunen er forpliktet til å følge lovverket og sørge for universell utforming. Jeg foreslår at vi kjøper inn en rampe som er beregnet for elektriske rullestoler.

Det er jo mulig å forhåndsstemme. Kanskje vi bør informere han om denne muligheten? Det er lettvinnt og lite bryderi.

Vi må selvfølgelig følge loven. Tilgjengelighet handler om mer enn en rampe. Vi kan ta kontakt med det kommunale råd som kan gi oss innspill til et lokale med god tilgjengelighet for alle.

Hvilken av disse tre løsningene mener du samsvarer med CRPD?



**Hva tror du  
Rashid sier ved  
neste valg?**

**Hva sier  
menneske-  
rettighetene?**

**Diskuter spørsmålene.  
Du kan få støtte, og  
lære mer om CRPD  
på [bufdir.no/CRPD](http://bufdir.no/CRPD)**

**Fasiten finner dere  
på neste side.**

**Følgende påstand  
er mest i tråd med  
CRPD.**

**Les og lær mer om  
CRPD på  
[bufdir.no/CRPD](http://bufdir.no/CRPD)**

**Vi må selvfølgelig følge loven.  
Tilgjengelighet handler om mer  
enn en rampe. Vi kan ta kontakt  
med det kommunale råd som kan  
gi oss innspill til et lokale med  
god tilgjengelighet for alle.**



**Bufdir**